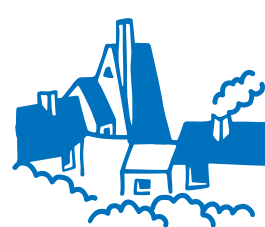




Au · Untergiesing · Glockenbach · Schlachthof · Isarvorstadt



DAHOAM

Häusliche Krankenpflege
und Altenbetreuung e.V.

DAHOAM e.V.

Auenstraße 60
80469 München
www.dahoam-muenchen.de

Ambulanter Pflegedienst mit Fachstelle für pflegende Angehörige

Tel.: 089 / 62 50 07 28
Fax: 089 / 62 50 06 73
E-mail: pflege@dahoam-muenchen.de

Beratungsstelle für alte Menschen und ihre Angehörigen

Tel.: 089 / 62 42 03 21
Fax: 089 / 62 50 06 73
E-mail: beratung@dahoam-muenchen.de

Spendenkonto

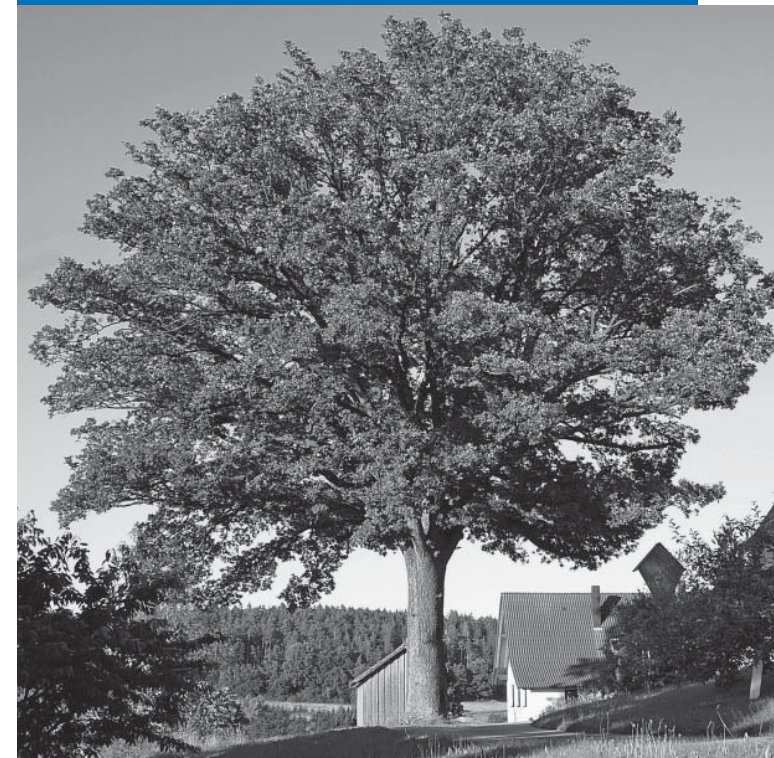
Bank für Sozialwirtschaft BLZ 700 205 00
Konto 7 821 707

Au · Untergiesing · Glockenbach · Schlachthof · Isarvorstadt



DAHOAM

Häusliche Krankenpflege
und Altenbetreuung e.V.



DAHOAM e.V.

Wir pflegen, beraten, begleiten und
betreuen Menschen in ihrer vertrauten
Umgebung in folgenden Münchner
Stadtvierteln:

- Au
- Untergiesing
- Glockenbach
- Schlachthof
- Isarvorstadt

Unser Angebot

- Pflege und Beratung hilfebedürftiger Menschen
- Beratung von Angehörigen
- Umfassende Versorgung und Unterstützung demenzkranker Menschen
- Besuchs- und Begleitdienst
- Wöchentliche Betreuungs- und Aktivierungsgruppe
- Veranstaltungen, wie z.B. Stammtische, Ausflüge ...

Wir sind bei jedem Wetter mit dem
Fahrrad unterwegs.

Der Verein



„Einen alten Baum
verpflanzt man nicht.“



DAHOAM

Häusliche Krankenpflege
und Altenbetreuung e.V.



DAHOAM e.V.

Wir haben uns 1985 als mildtätiger Verein gegründet und sind vom Finanzamt als gemeinnützig anerkannt.

Wir sind politisch und konfessionell neutral und stehen gleichgeschlechtlichen Lebensformen offen gegenüber.

Leitbild

Im Mittelpunkt unserer Arbeit steht die ganzheitliche, individuelle Betreuung.

Unser Ziel ist es, Hilfe umfassend und „maßgeschneidert“ auf die persönliche Lebenssituation zu erbringen.

Detaillierte Informationen über unsere Arbeit können Sie unserem Leitbild, der Homepage und den themenbezogenen Flyern entnehmen.

Vernetzung

Der Herzenswunsch vieler alter und kranker Menschen ist es, in den eigenen vier Wänden zu leben. Um diesen Wunsch erfüllen zu können, spannen wir häufig ein komplexes Hilfsnetz.

Dieses kann auch die Begleitung bis zum Lebensende ermöglichen.

Gegenseitiges Vertrauen

ist die Basis für das Gelingen unserer Arbeit. Wir versuchen den existenziellen Erfahrungen wieder Raum zu geben:

- Vertrauen fassen
- Hoffnung entwickeln
- Zuversicht schöpfen
- Unabhängigkeit erhalten
- Freude empfinden
- Wohlbefinden genießen
- Gemeinsamkeit erleben



Unsere Erfahrung ist:

Wenn sich alle Hilfeleister optimal verflechten, können hilfe- und pflegebedürftige Menschen länger in der eigenen Wohnung verbleiben.

Spenden, Mitgliedsbeiträge und Stiftungsmittel

ermöglichen uns, bei Bedarf auch sozial schwachen Menschen zu helfen.

Auch Sie haben die Möglichkeit uns zu unterstützen:

Sie können spenden oder die Fördermitgliedschaft beantragen. Wir freuen uns über jeden Betrag und senden Ihnen selbstverständlich eine Zuwendungsbescheinigung zur Vorlage beim Finanzamt zu.